
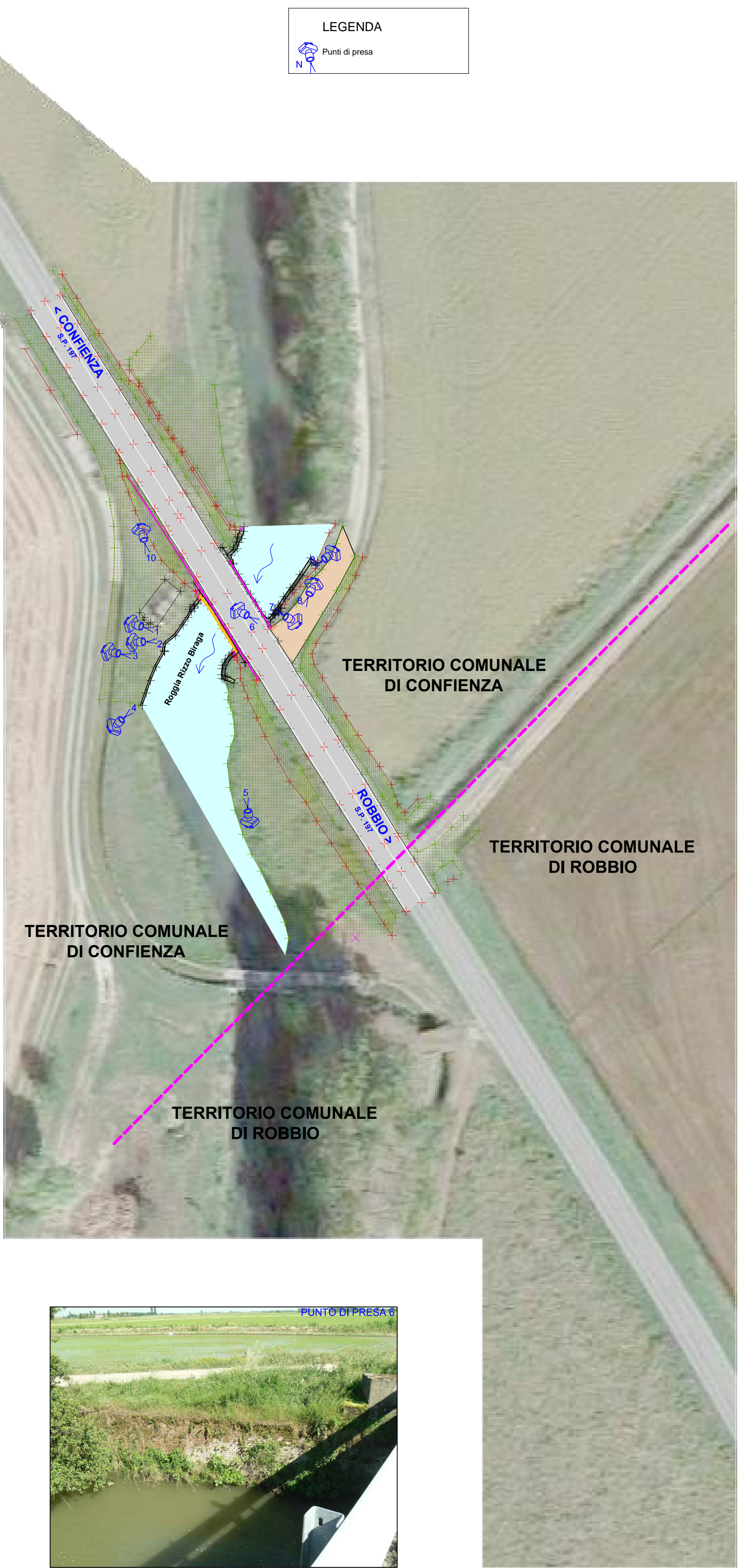


LEGENDA

 Punti di presa



REGIONE LOMBARDIA
PROVINCIA DI PAVIA
COMUNE DI CONFENZA



PROGETTO DEFINITIVO

INTERVENTI DI RISTRUTTURAZIONE PONTE
SULLA S.P.197 ROBBIO - CONFENZA
POSTO ALL'ALTEZZA DEL KM 2+000

studio di ingegneria
lavezzi e grandi

Via Monte Nero 10/C - TROMELLO (PV) - IT
Tel. +39.0382.809100 - Fax +39.0382.809874
P.IVA 01544450180
amministrazione@studiolavezzigrandi.it
www.studiolavezzigrandi.it



Allegato n.

02

ATLANTE FOTOGRAFICO E
PUNTI DI PRESA

Rev.	Data	Note	Redatto	Controllato	Approvato
0	08.09.2017	Emissione	R.D.	E.R.	A.G.
1					
Commessa		18CONF17	Fase	PROGETTO DEFINITIVO	
Località		Strada Provinciale S.P.197 - Ponte sulla roggia Biraga		Scala	1:1.000

Stazione appaltante
Amministrazione Comunale di Confenza

Sede	Corso V.Emanuele 24 - 27030 Confenza (PV)	tel	+39 0384.64032	PEC	confenza@postemailcertificata.it
------	---	-----	----------------	-----	----------------------------------

studio di ingegneria **lavezzi e grandi**
Studio di Ingegneria
Lavezzi e Grandi
Via Monte Nero 10/C
27020 Tromello (PV)
C.F./P.IVA 01544450180



AMMINISTRAZIONE COMUNALE

PROGETTISTA RESPONSABILE: ing. Antonio Grandi

Sindaco Pro Tempore: Michele Zanotti Fragonara